

# EMPOTRABLE DIRIGIBLE PARA SPOT TRIPLE COLOR BLANCO MÁX. 50W

# ADE-111



## ESPECIFICACIONES

DECORATIVO

MÁX. 50W

90-260 ~50/60Hz

APERTURA: MÁX. 120°

BASE 3xMR16

270x100x40mm

Emp. 260x90mm

PESO: 140gr.

METAL

ATENUABLE: NO

OPERACIÓN: -10 A 40°C

IP20

**VIDA ÚTIL: 40,000**



Max 40°C  
-10°C

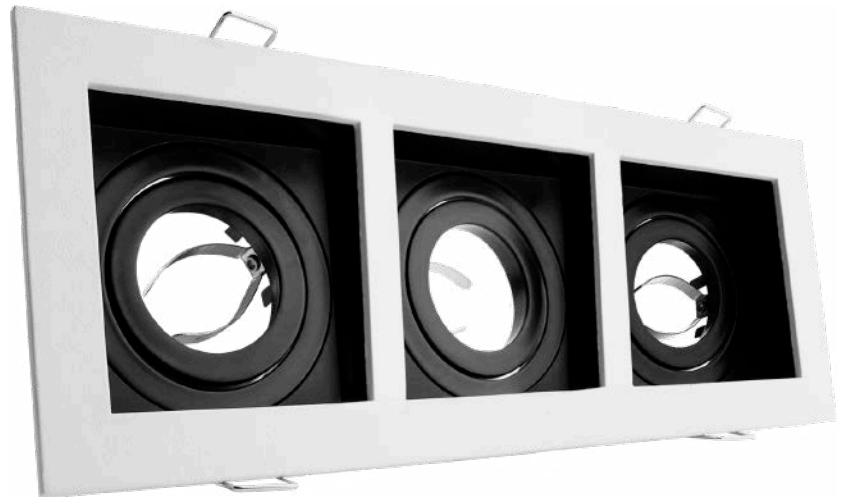
40,000h

Interior

26x9cm  
MEDIDA  
EMPOTRAMIENTO

01 ene 2022

3x  
MR16



\*No incluye MR16



El complemento decorativo para tres lámparas MR16. En color de contorno blanco, diseñado para dar un terminado sencillo y elegante.

